

BROSSURA - LEGA 420

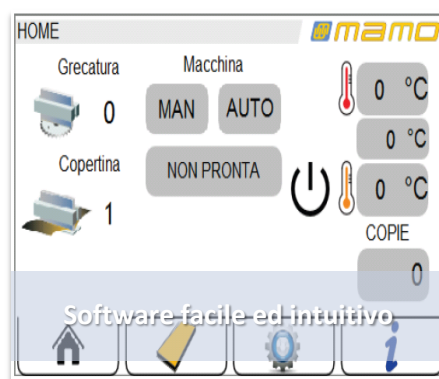
BROSSURA PROFESSIONALE SEMI-AUTOMATICA

Brossura Hot Melt semplice nel settaggio ed affidabile anche per lavorazioni intensive e continuative.

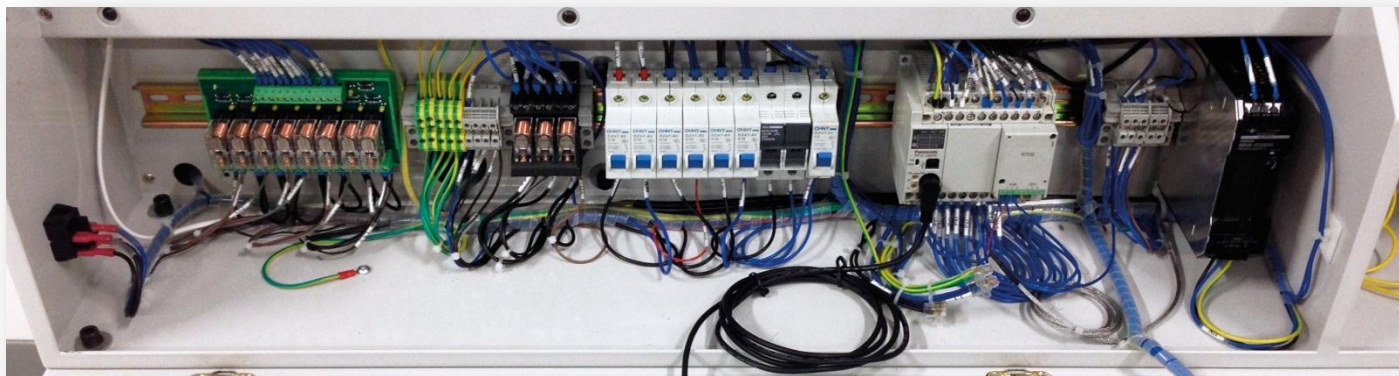
Può gestire la rilegatura con **copertine morbide** in cartoncino, con **copertine rigide** in cartonato (2mm) e la rilegatura tipo "Block notes" senza copertina da un minimo di 1mm a un massimo di 50mm.

È sempre assicurato un **dorso perfettamente squadrato**, indipendentemente dallo spessore del libro, grazie alla forza della morsa copertine regolabile tramite touch-screen. Non è necessaria la precordonatura delle copertine, grazie alla forza della morsa il dorso sarà comunque perfettamente squadrato. La macchina è dotata sia dello strumento di grecatura che della lama di fresatura per la separazione delle segnature prima della rilegatura.

Tutte le operazioni e i settaggi sono gestiti attraverso il **pannello di controllo touch-screen** e l'**intuitivo software** nel giro di pochi secondi. La produzione italiana e l'uso di componentistica Made in Europe rende LEGA 420 il partner più affidabile per le vostre esigenze di rilegatura con colla a caldo. **Provatela con la nuova colla ad altissima tenuta DCATACA - incollatura di carte patinate fino a 160gr/m2**



Componentistica elettrica di qualità per la massima affidabilità rendono LEGA 420 la soluzione ideale per lavorazioni intensive



CARATTERISTICHE TECNICHE

- ✓ Lunghezza massima del dorso: mm. 420
- ✓ Spessore massimo blocco libro: mm. 50 (500 fogli 80gsm)
- ✓ Spessore minimo blocco libro: mm. 1 (10 fogli 80gsm)
- ✓ Produttività: fino a 180 libri/ora
- ✓ Pressione morsa copertine e profondità di greccatura regolabili tramite touch-screen
- ✓ Utensile greccatore e disco fresa inclusi
- ✓ Rilegatura di copertine morbide: da 70 a 400gsm
- ✓ Rilegatura di copertine rigide: fino a mm. 2 di spessore della copertina
- ✓ Operatività: manuale/automatica

230v - 50/60Hz

Consumi: 1700W

Dimensioni: mm. 1300x700x920

